

# INSECT'PRO



## INSECTICIDE POUR INSECTES VOLANTS

en diffusion longue portée

- ✓ Portatif : Application simple et rapide
- ✓ Jet diffusion intense longue portée
- ✓ Spécial pompiers et locaux grands volumes
- ✓ Effet turbulent : Diffusion homogène des principes actifs
- ✓ Utilisation en intérieur comme en extérieur
- ✓ Destructeur à distance des nids de guêpes, frelons asiatiques

### CARACTÉRISTIQUES PHYSIQUES

P R O D U I T   A C T I F	
ETAT PHYSIQUE	Liquide.
MASSE VOLUMIQUE	820 g/l +/- 20 g/l.
REACTION CHIMIQUE	Neutre.
POINT D'ECLAIR	15 °c afnor coupe fermée.
INFLAMMABILITE	Point d'éclair inférieur à 21 °c classe A3
ODEUR	Caractéristique de solvant (sans ajout de parfum)
COULEUR	Incolore
G A Z   P R O P U L S E U R	
Propulseur hydrocarboné autorisé	

### PROPRIÉTÉS PRINCIPALES / ACTIONS

Insecticide à diffusion longue portée pour insectes volants, à action de choc et effet létal intense.

Efficace contre les guêpes, frelons, frelon asiatique également efficace sur les mouches, moustiques, cafards et autres insectes présents au moment de la pulvérisation.

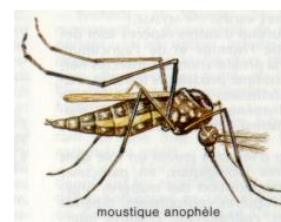
La longue portée permet d'atteindre à une distance de plusieurs mètres, les insectes présents et de détruire leurs nids situés dans des endroits difficilement accessibles.

Permet de projeter à distance (4 à 5 mètres) les noyaux actifs insecticides en direction du nid de guêpes ou frelons.



Frelon asiatique  
(taille réelle 3 cm)

Frelon commun  
(jusqu'à 4 cm)



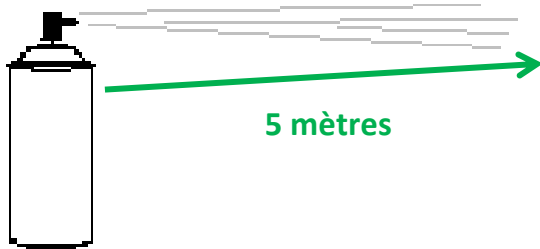
## MODES ET DOSES D'EMPLOI

Diffusion longue portée : jusqu'à 5 mètres.

**Pour toute application en intérieur, veiller avant de pulvériser, à l'absence de toute source d'ignition : (Flamme, cigarette, appareil électrique en fonctionnement), dans le local ou les environs.**

Appliquer par brève pulvérisation, sans pulvérisation prolongée, presser sur le diffuseur 1 seconde maximum pour un local de 25 m<sup>3</sup> minimum (pour 50 m<sup>3</sup> = 2 secondes).

Lors d'application en extérieur, se placer à 4 à 5 mètres de l'objectif à atteindre (nids, insectes, ...). Vaporiser en direction du nid à détruire.



## PRINCIPAUX ELEMENTS DE COMPOSITION

Préparation à base d'une combinaison de fonctions insecticides

## RECOMMANDATIONS



**DANGER**

EUH208 Contient PERMETHRINE (ISO). Peut produire une réaction allergique.

**H222** Aérosol extrêmement inflammable.  
**H229** Récipient sous pression: peut éclater sous l'effet de la chaleur.  
**H319** Provoque une sévère irritation des yeux.  
**H410** Très toxique pour les organismes aquatiques, entraîne des effets néfastes à long terme.  
P101 En cas de consultation d'un médecin, garder à disposition le récipient ou l'étiquette.  
P102 Tenir hors de portée des enfants. P210 Tenir à l'écart de la chaleur, des surfaces chaudes, des étincelles, des flammes nues et de toute autre source d'ignition. Ne pas fumer. P211 Ne pas vaporiser sur une flamme nue ou sur toute autre source d'ignition.  
P251 Ne pas perforer, ni brûler, même après usage. P337 + P313 Si l'irritation oculaire persiste: consulter un médecin. P410 + P412 Protéger du rayonnement solaire. Ne pas exposer à une température supérieure à 50 °C/122 °F.

Nom	Cas	Conc.	usage biocide entrant dans la catégorie TP18
PIPERONYL BUTOXYDE	51-03-6	13,4 g/kg	« Utilisez les biocides avec précaution. Avant toute utilisation, lisez l'étiquette et les informations concernant le produit ».
3-(2,2-DICHLOROVINYL)-2,2-DIMETHYLCYCLOPROPANECARBOXYLATE DE M-PHENOXYBENZYLE	52645-53-1	4,89 g/kg	
(1R-TRANS)-2,2-DIMETHYL-3-(2-METHYLPROP-1-ENYL)CYCLOPROPANECARBOXYLATE DE (1,3,4,5,6,7-HEXAHYDRO-1,3-DIOXO-2H-ISOINDOL-2-YL)METHYLE	1166-46-7	0,81 g/kg	

Informations relatives à l'usage des biocides : « Utilisez les biocides avec précaution. Avant toute utilisation, lisez l'étiquette et les informations concernant le produit ».

L'effet biocide intervient dans les 10 minutes après traitement. La durée d'action est de plusieurs heures. L'intervalle de temps entre chaque application est défini par la réapparition d'insectes. Occupation des locaux après traitement ne nécessitant pas de délai dans les conditions et doses d'utilisation préconisées.

En cas d'application excessive aérer les locaux 5 minutes avant réutilisation, si nécessaire prévoir un rinçage des surfaces à l'eau ou à l'aide d'un détergent approprié.

**Conserver et utiliser à l'écart de toute flamme ou source de chaleur, d'ignition et d'étincelles, appareil électrique en fonctionnement.** Ne pas fumer. Conserver hors de la portée des enfants. Ne pas utiliser dans une atmosphère confinée. Procéder par de brèves pressions sans pulvérisation prolongée. Bien ventiler après usage. Ne pas utiliser pour un usage autre que celui pour lequel le produit est destiné.

Toujours consulter la fiche technique ou réaliser un essai pour déterminer si compatibilité et application appropriées.

UF1 : JG82-30WT-J005-83Y6

**Extrait conditions de vente :** Les conditions et durées de stockage peuvent modifier dans le temps les caractéristiques initiales des produits conditionnés, ainsi la Date Limite d'Utilisation Optimale Conseillée (D.L.U.O.C.) est de un an. En conséquence, l'échange ou le remplacement de tout produit au-delà de cette DLUOC de un an ne pourra être effectué, le numéro de lot ou bon de livraison permettant la traçabilité. **NOTA :** Les indications mentionnées sur cette fiche sont communiquées à titre d'information. En raison des nombreux facteurs pouvant affecter les résultats, tous les produits sont vendus avec la réserve que les utilisateurs professionnels feront leurs propres essais pour déterminer la convenance de ces produits pour leur usage particulier. Limite de garantie n'excédant pas le remplacement d'un produit reconnu défectueux. Fiche de sécurité sur simple demande selon décret 87200 du 27.03.1987 mis en vigueur au 01.01.1988.

Ref. A97067  
Révision n° 17  
212020 HJ